

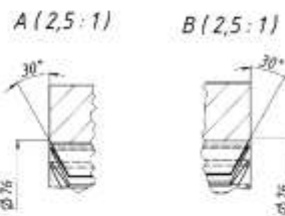
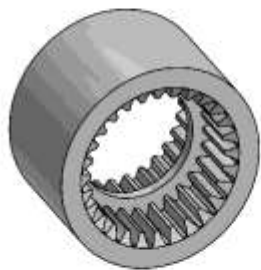
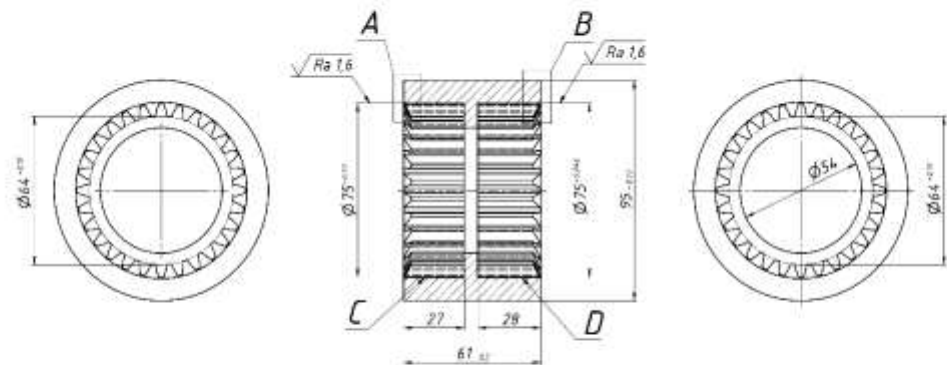
The addition for resume Part 2

Models and drawings made in SolidWorks, Solid Edge, Autodesk Inventor

Made by Oleg Ushakov
Resume, Cover Letter

The addition for resume [part 1](#), [part 3](#)

√ Ra 6,3 (✓)

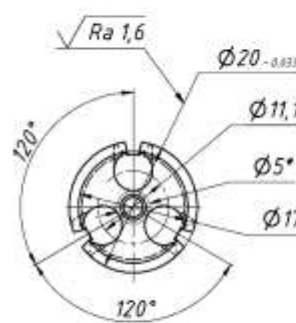


Модуль	m	2,5	2,5
Число зуб		28	28
Нормальный исходный контур		ГОСТ 13755-2015	
Коэф. смещения	x	0	0
Степень точности		7-C	7-C
Делит. диаметр	d	70	70

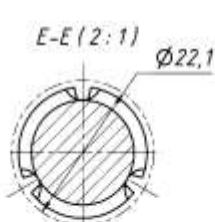
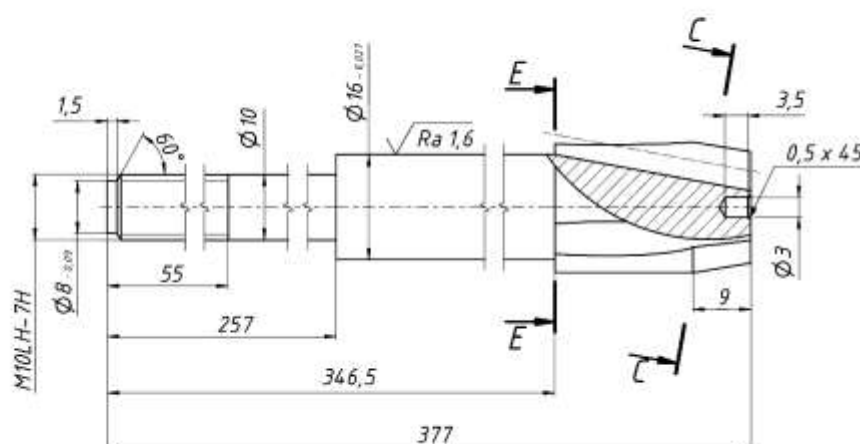
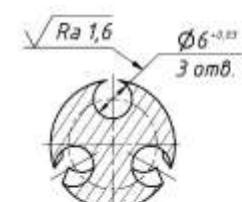
1. Размеры пазов на поверхностях C и D выполнять по таблице 1. Геометрический расчет цилиндрической зубчатой передачи кроме размера da
2. Общие допуски по ГОСТ 30893.2-мк.
3. * Размеры для справок

359.000.086	
Материал	Сталь 40Х ГОСТ 4543-71
Терм. обработка	отпуск
Свойства	σ _в 47 1:1

√ Ra 3,2 (✓)



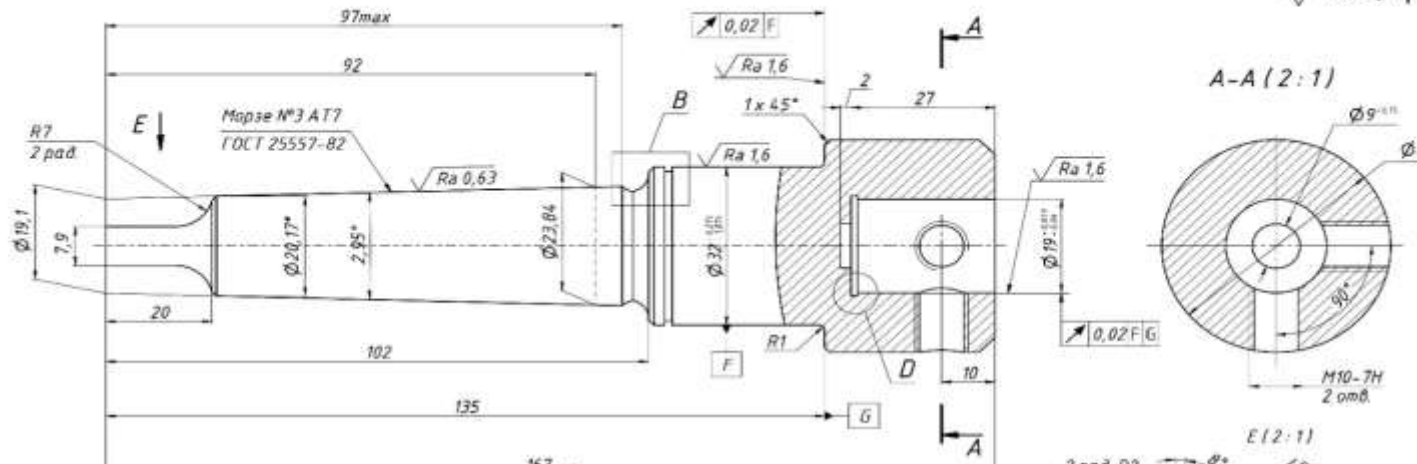
C-C (2:1)



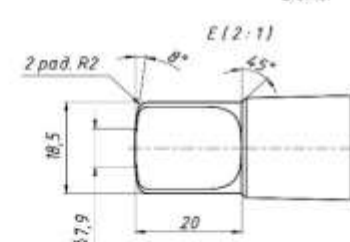
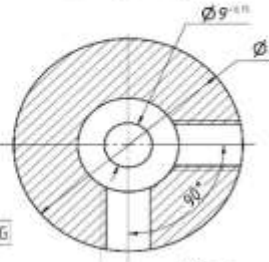
1. 192...285HB
2. Общие допуски по ГОСТ 30893.2-мк.
3. * Размеры для справок

359.000.078			
Винт цанги			
Мат. элемент	№ докум.	Лист	Всего листов
1		4	7
Сталь 40Х ГОСТ 4543-71			

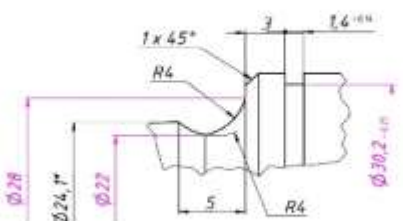
√ Ra 3,2 (✓)



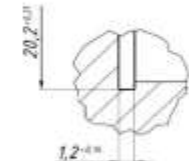
A-A (2:1)



B (5:1)

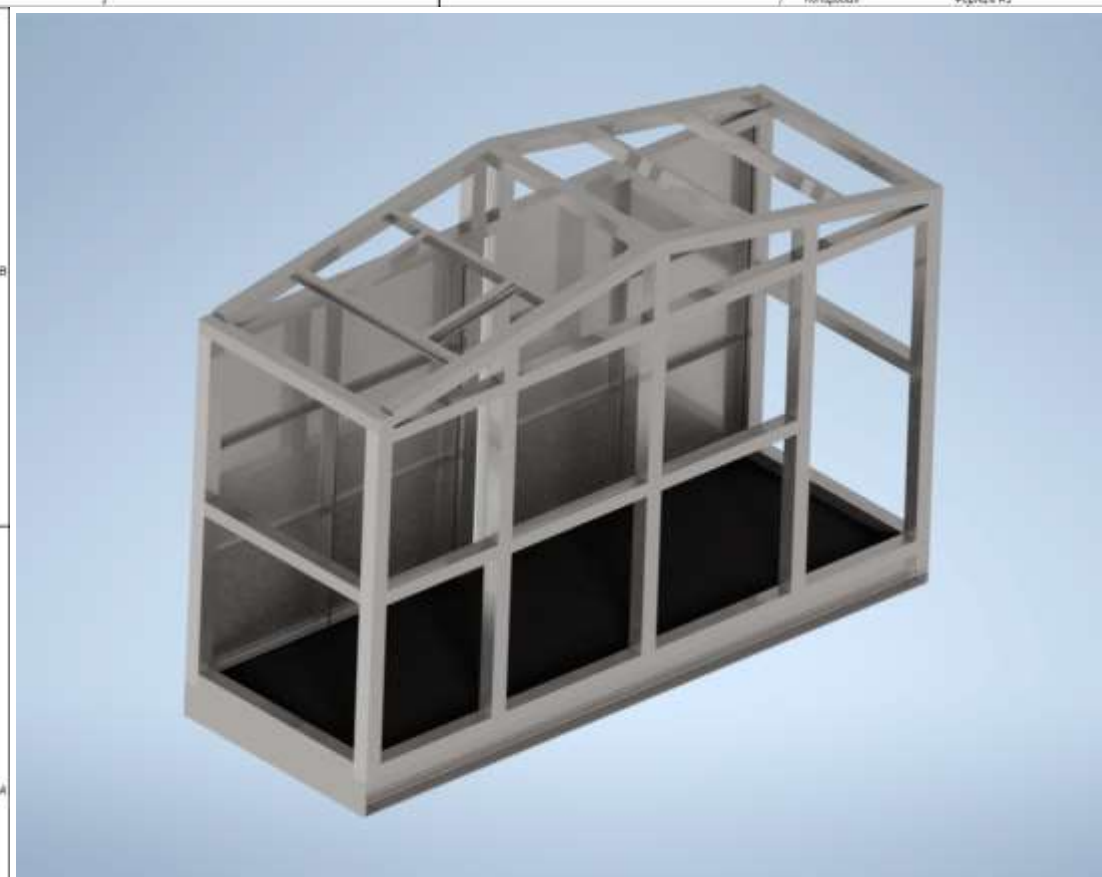


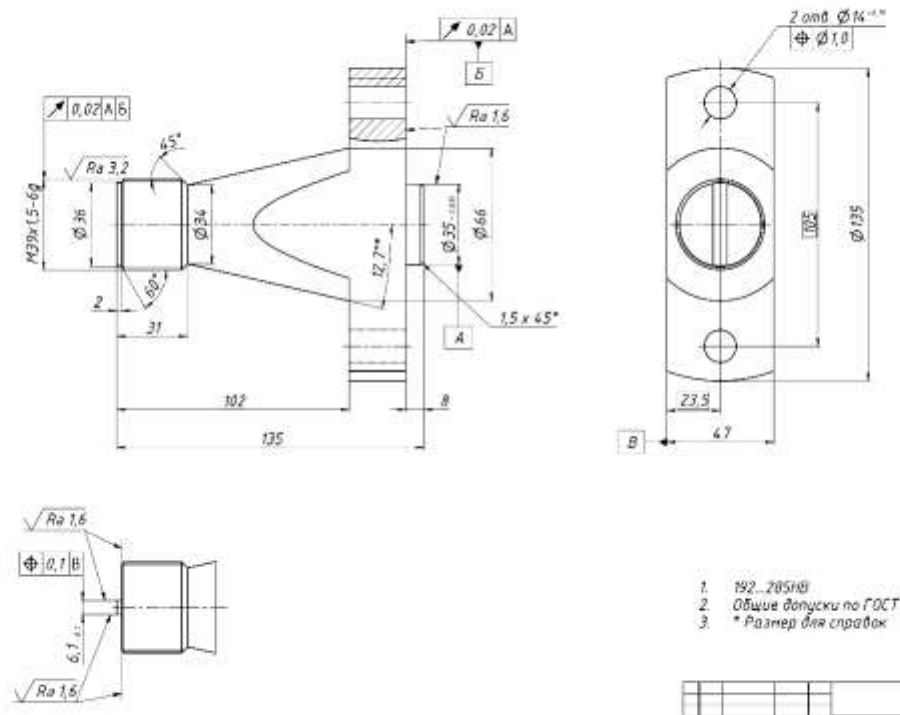
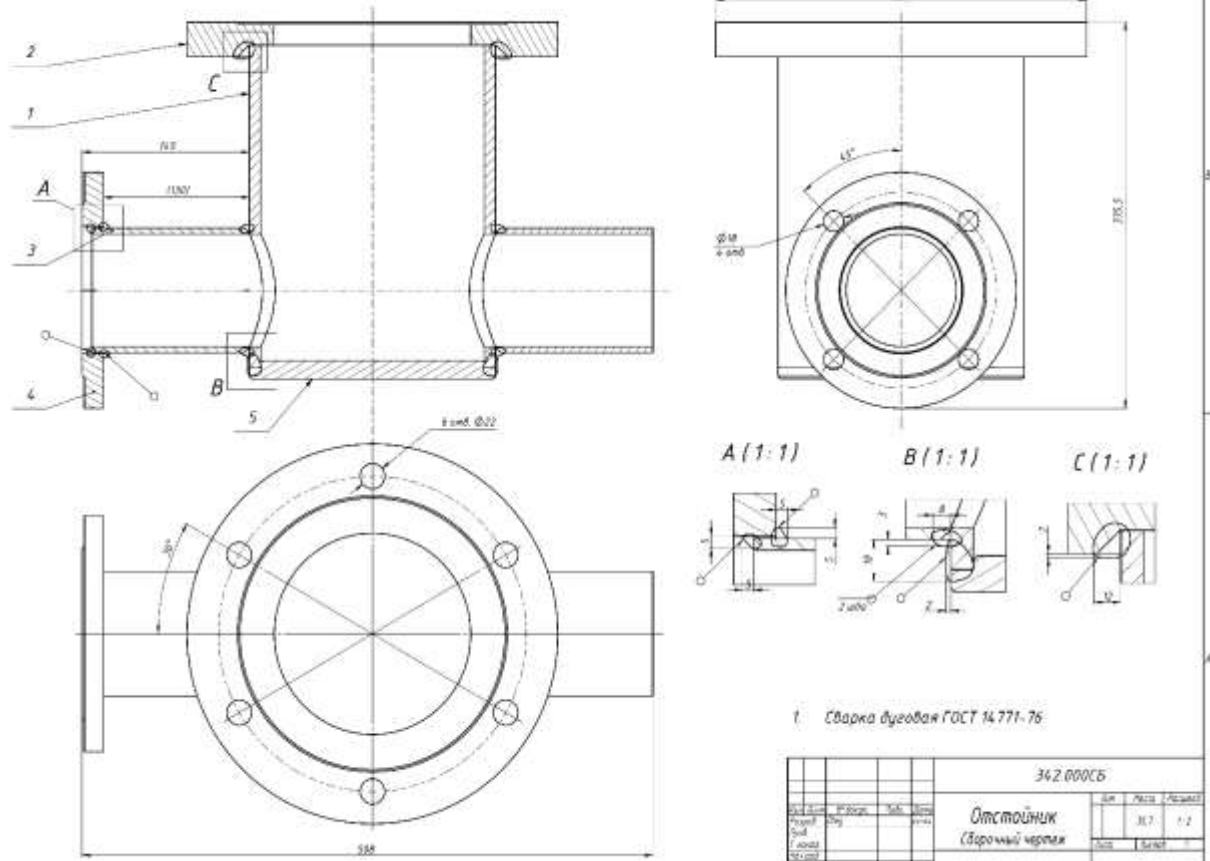
D (5:1)



1. 48...54 HRC.
2. Общие допуски по ГОСТ 30893.2-мк.
3. * Размеры для справок

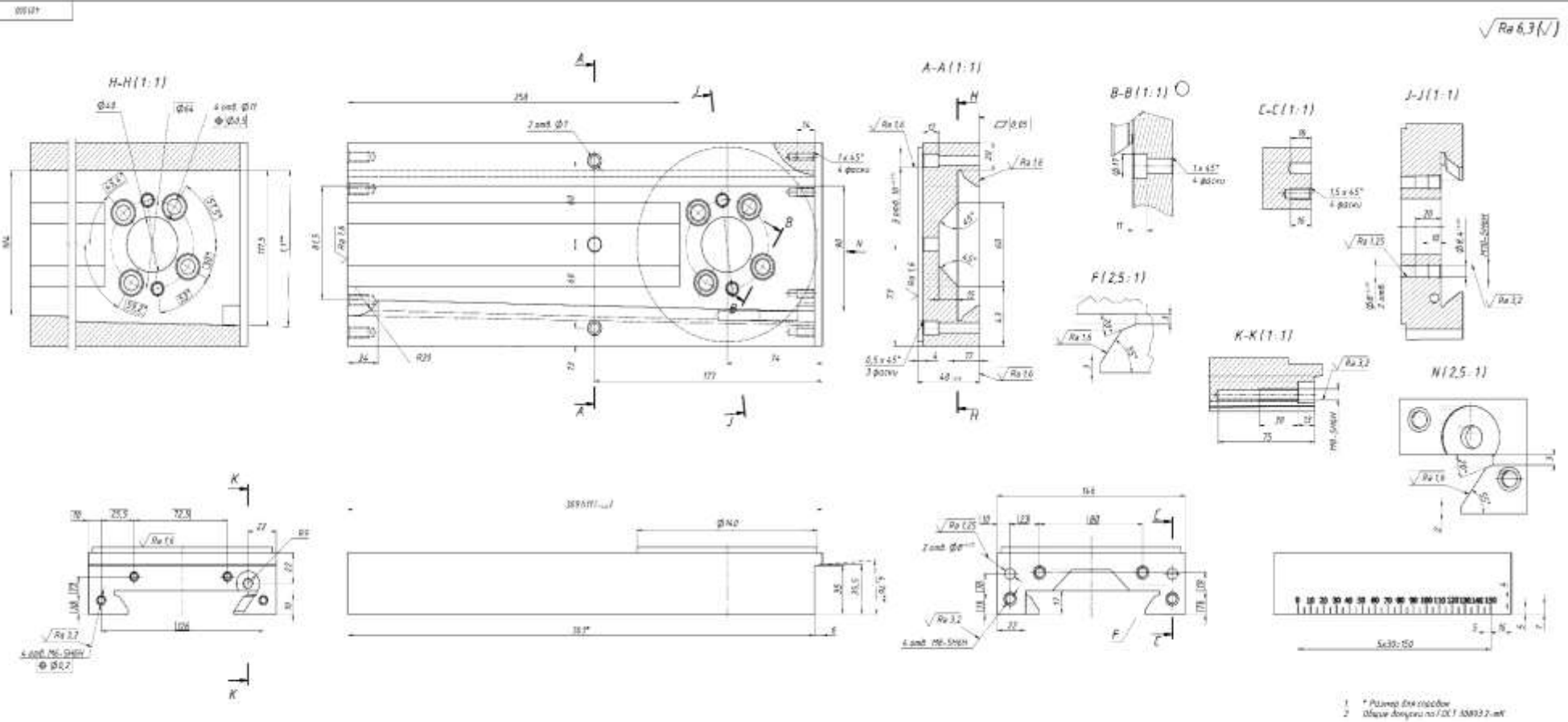
359.000.120.001	
Патрон	
Мат. элемент	№ докум.
1	88
Сталь У10А ГОСТ 1435-99	





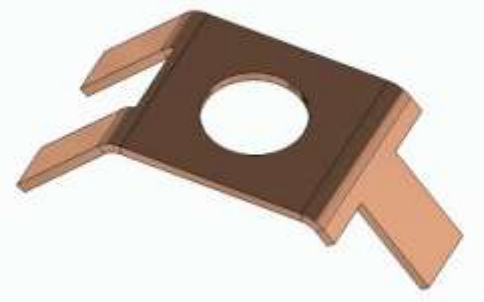
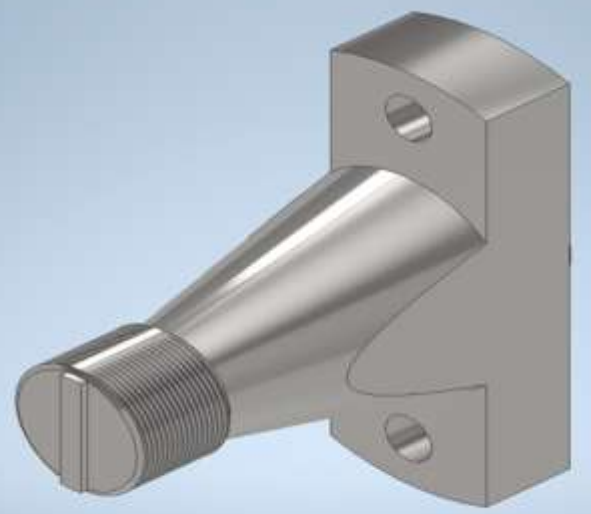
- 1. 192...205H0
- 2. Общие допуски по ГОСТ 30893.2-мк
- 3. * Размер для справок

453.000.000.003	
Исполнитель	С.И.Т.
Проверенный	С.И.Т.
Утвержденный	С.И.Т.
Дата	21.1.11
Лист	1 из 1
Контур	Контур
Чертеж 453.000.000.003	

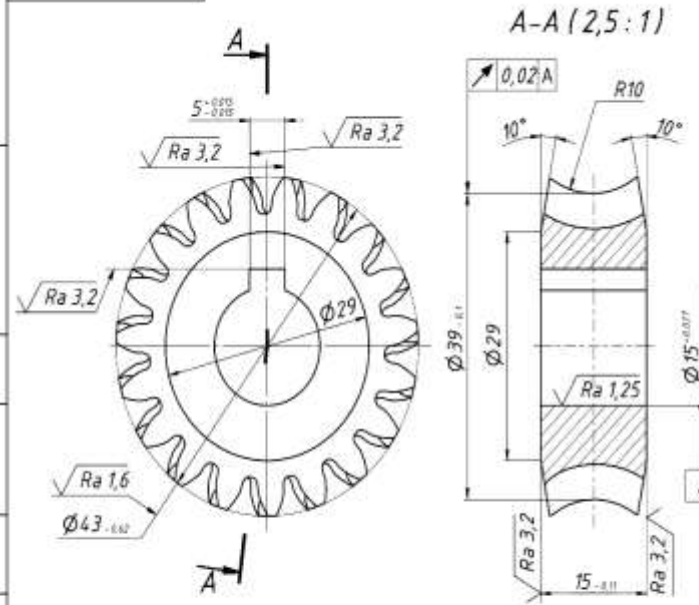


- 1. * Размер для справок
- 2. Общие допуски по ГОСТ 30893.2-мк

401.000	
Исполнитель	С.И.Т.
Проверенный	С.И.Т.
Утвержденный	С.И.Т.
Дата	11.1.11
Лист	1 из 1
Контур	Контур
Чертеж 401.000.000.003	



400 SS7



A-A (2,5:1)

$\sqrt{Ra 6,3}$

Модуль	m	2
Число зубьев	z	19
Вид червяка	-	ZA
Направление линии зуба	-	правое
Исходный контур	-	ГОСТ 19036-94
Козф. смещения червяка	x	-0,75
Степень точности	-	7-C
Делительный диаметр	d2	38
Межосевое расстояние	aw	29,5 ± 0,045

- 230...285HB
- Общие допуски по ГОСТ 30893.2-мК

455.001		
Колесо		
Аван	Масса	Масштаб
Лист 1	0,09	2,5:1
Сталь 40X ГОСТ 4543-2016		

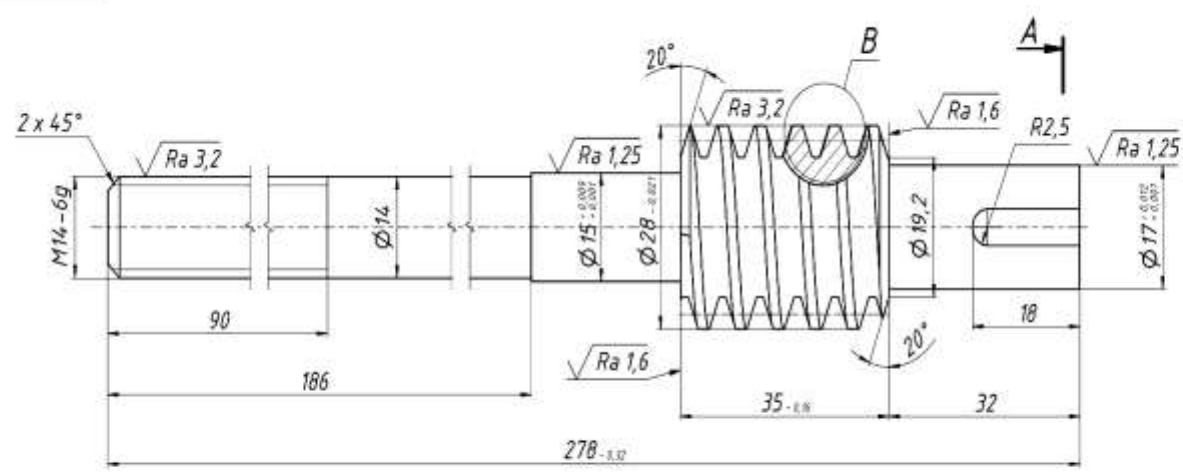


455.001		
Колесо		
Аван	Масса	Масштаб
Лист 1	0,09	2,5:1
Сталь 40X ГОСТ 4543-2016		



401.000		
Сунпорт		
Аван	Масса	Масштаб
Лист 1	0,3	1:1
Сталь 40X ГОСТ 4543-2016		

200 SS7



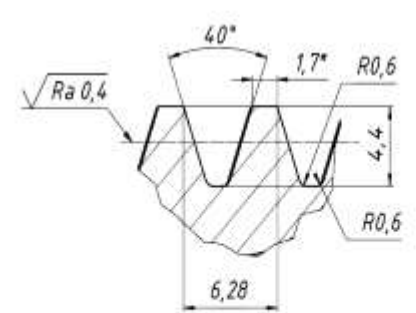
$\sqrt{Ra 3,2}$

Модуль	m	2
Число витков	z1	1
Вид червяка	-	ZA
Делит. угол подъем.	γ	4'45'49"
Направление линии витка	-	левое
Исходный контур	-	ГОСТ 19036-94
Козф. смещения	x	-0,75
Степень точности	-	7-C
Делит. толщина витка по хорде	Sa	3,131 ^{+0,017}
Высота до хорды	ha	2,001
Делительный диаметр	d1	24
Ход витка	pZ	6,283
Кэффициент диаметра червяка	q	12
Межосевое расстояние	aw	29,5 ± 0,045

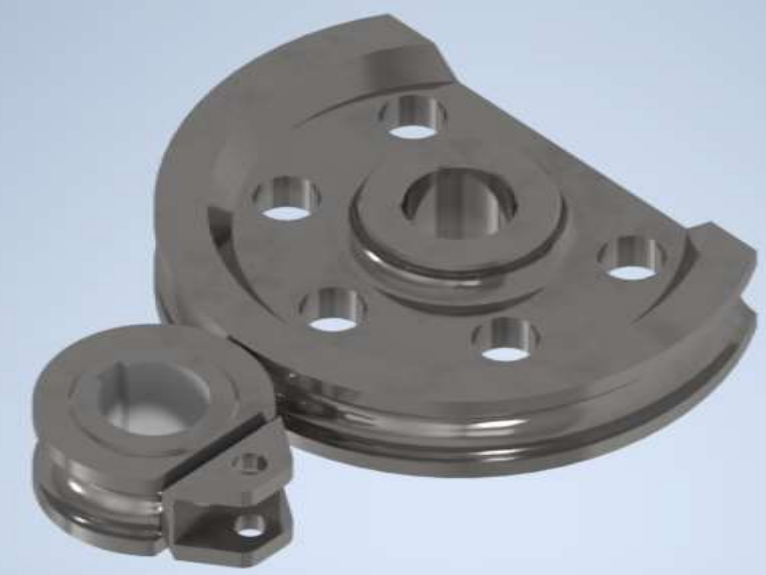
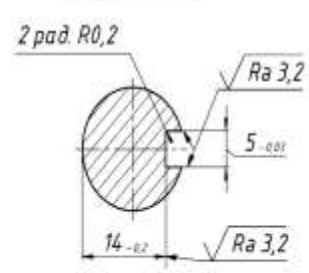
- 230...285HB
- Общие допуски по ГОСТ 30893.2-мК

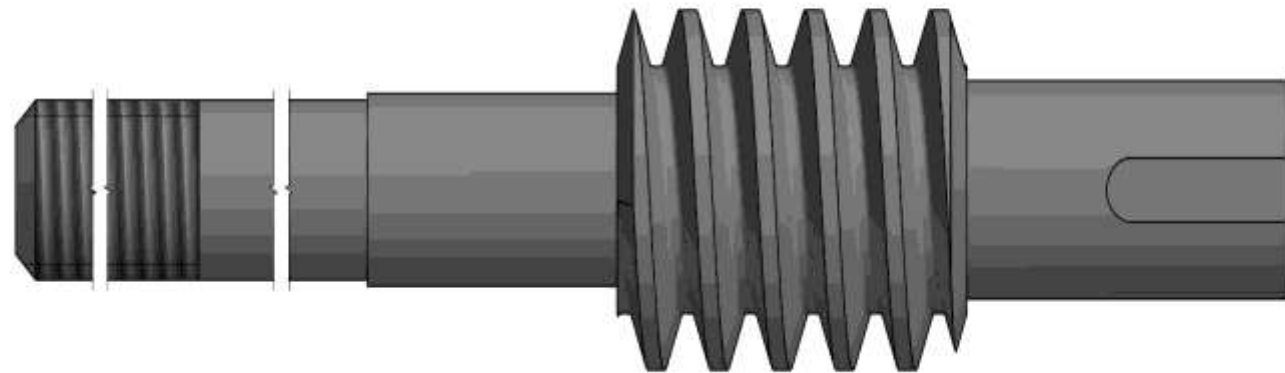
455.002		
Червяк		
Аван	Масса	Масштаб
Лист 1	0,4	2:1
Сталь 40X ГОСТ 4543-2016		

B (5:1)

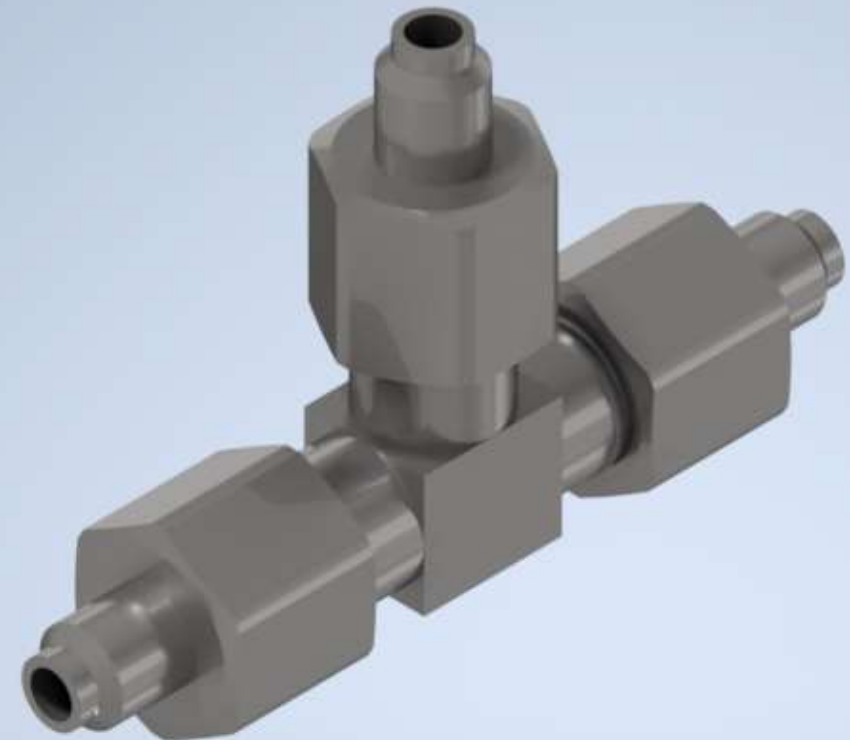


A-A (2:1)

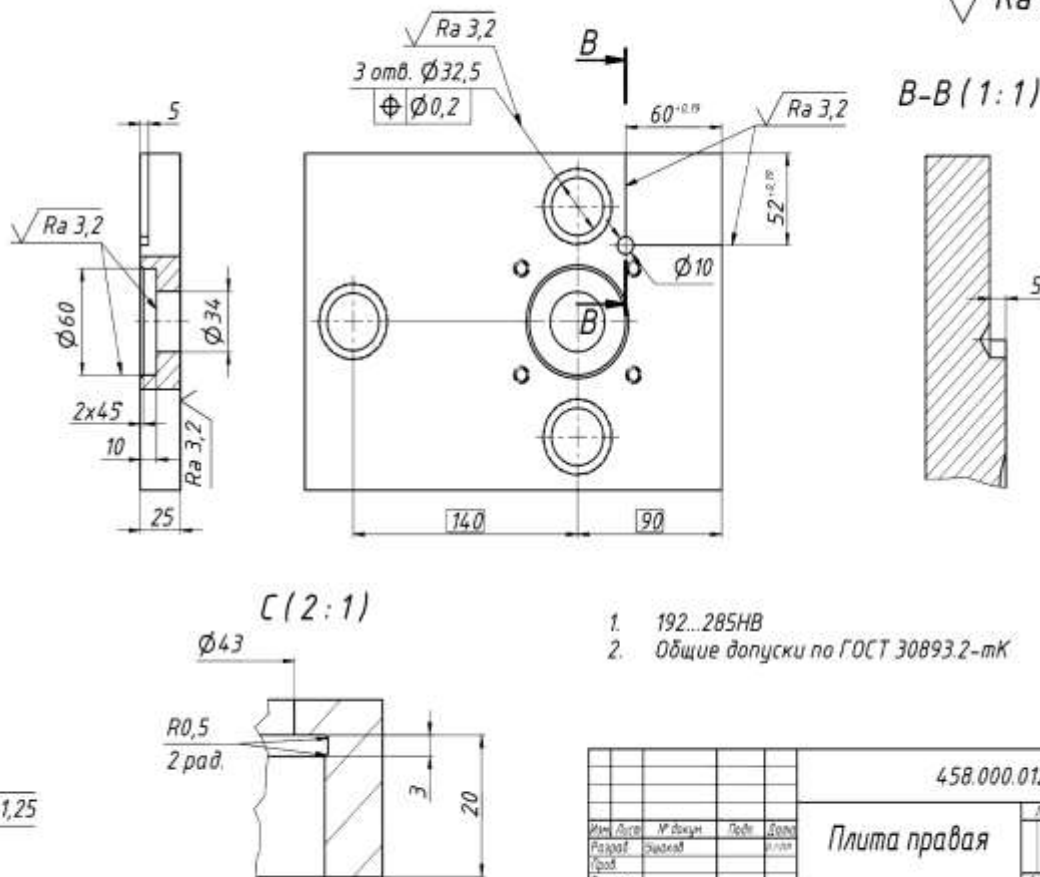
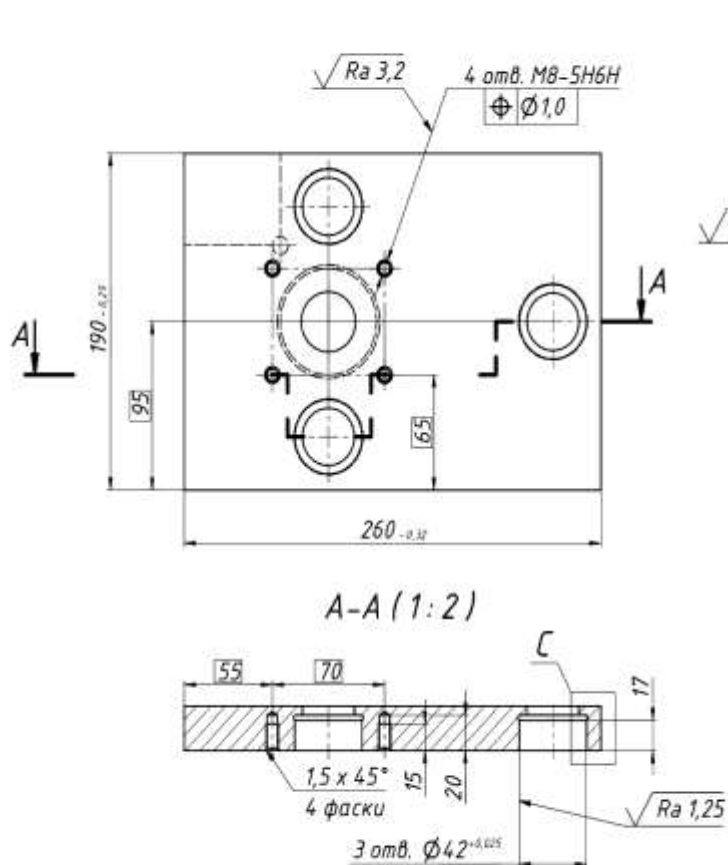




				455.002		
				Червяк		
				Лист	14	1-1
				Сталь 48ХГ0СТ 45А3-2018		
				Контракт		
				Формат А4		



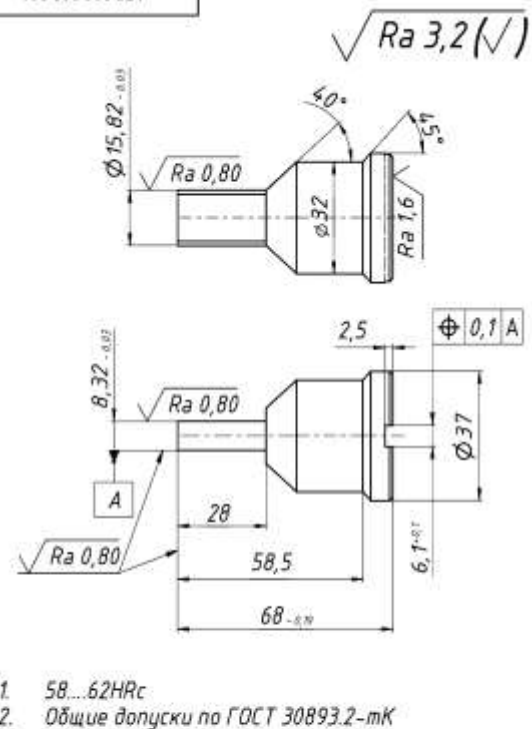
Z10 000 057



- 192...285HB
- Общие допуски по ГОСТ 30893.2-мк

				458.000.012		
				Плита правая		
				Лист	8,5	1-2
				Сталь 35 ГОСТ 1050-2013		
				Контракт		
				Формат А4		

100 600 000 057



- 58...62HRC
- Общие допуски по ГОСТ 30893.2-мк

				453.000.009.001		
				Пробойник		
				Лист	0,3	1-1
				Сталь УИВА ГОСТ 1435-99		
				Контракт		
				Формат А4		

